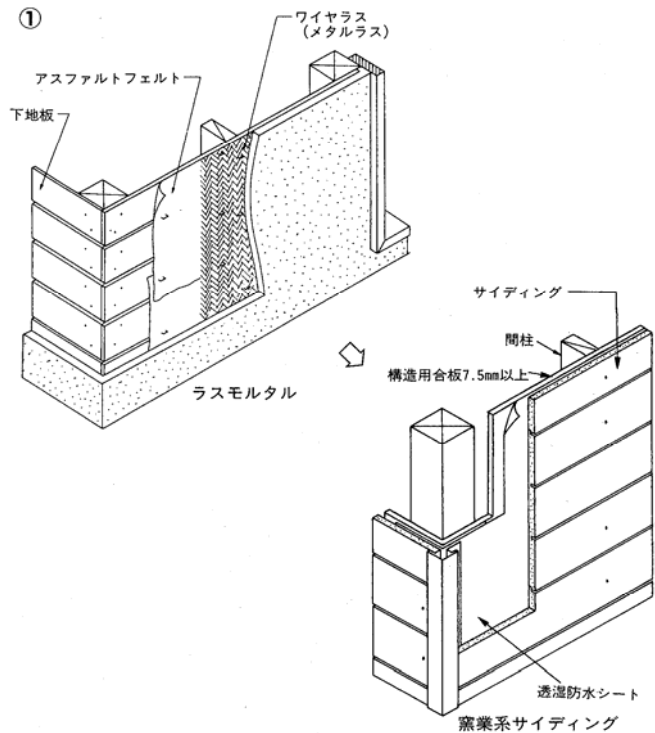


	名 称	仕 様	数量	単位
M	外壁仕上げを軽いものにする。	モルタル外壁を撤去してサイディングに張り替える。 下地を構造用合板に張り替える。 撤去・処分費共	1	m ²
			単価	11,200 円/1m ² 当り

1. モルタル外壁を落としてサイディングに替える方法

(イ)モルタル外壁を落として軽いサイディングに張り替えるが、その際、下地の木ずりをはがして構造用合板下地に張り替えると、耐力がアップし壁量を増やすことになるため、一石二鳥の効果がある。

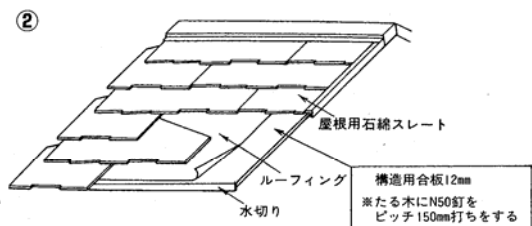
(ロ)モルタルは必ず落としてからサイディングを張ること。モルタルを落とさずに上からサイディングを張るとかえって重量が増して逆効果となるので要注意。



	名 称	仕 様	数量	単位
N	屋根を軽い材料に葺き替える。	日本瓦を住宅用スレートに葺き替える。 下地を構造用合板に張り替える。 撤去・処分費共 樋及び軒天は含まず。	1	m ²
			単価	12,000 円/1m ² 当り

2. 屋根を軽い材料(鉄板、住宅用化粧スレート等に
する)に葺き替える方法

(イ)下地は構造用合板12mm、N50ピッチ150mm打ちに張り替える。



下地を構造用合板に張り替え屋根を軽い彩色石綿板に葺き替える。